

## **AECA-ITV explica por qué es clave revisar los sistemas de suspensión del vehículo para evitar siniestros viales**

- *La Asociación Española de Entidades Colaboradoras de la Administración en la Inspección Técnica de Vehículos subraya que los daños en la amortiguación pueden reducir la adherencia en las curvas, aumentar la distancia de frenado o derivar en la pérdida de la dirección del vehículo.*
- *La entidad presenta imágenes de algunos de los principales defectos de este sistema detectados en la ITV e incide en la importancia de tener la inspección técnica al día para garantizar la seguridad vial.*

**Madrid, 24 de enero de 2023.**- El sistema de suspensión es el conjunto de elementos que mantiene en contacto los neumáticos con el suelo, mejorando la adherencia del vehículo y contribuyendo a una mayor estabilidad y control del mismo. Es primordial en la seguridad activa del vehículo, ya que protege tanto a los pasajeros como al automóvil, de golpes, impactos y vibraciones.

Ejes, Ruedas, Neumáticos y Suspensión es, de hecho, el segundo capítulo en el que más defectos se detectan en la ITV, ocupando el 21% del total de defectos graves detectados durante el año 2021, de acuerdo con los datos publicados por el Ministerio de Industria, Comercio y Turismo.

Por ello, desde la **Asociación Española de Entidades Colaboradoras de la Administración en la Inspección Técnica de Vehículos AECA-ITV** explican que, la comprobación del correcto funcionamiento del sistema de suspensión puede ahorrar más de un susto en la carretera. Un amortiguador o un muelle en mal estado puede provocar que el vehículo tenga una baja adherencia en las curvas, aumentar la distancia de frenado o derivar en la pérdida de la dirección del vehículo.

### **Furgones, autobuses y turismos, los que tienen más fallos en suspensión**

Por tipo de vehículo, los datos muestran que los furgones y camiones de menos de 3.500 kg son en los que más defectos graves en el sistema de suspensión se detectan, representando el 85% del total. Le siguen los autobuses, donde el 83,6% de los defectos corresponden a este sistema; y, en tercer lugar, están los turismos en los que la cifra alcanza el 82,3%.

Por su parte, los vehículos agrícolas son los que mejor tienen el sistema de suspensión, pues únicamente el 22,8% de los defectos detectados en la ITV a este tipo de vehículos corresponden a este sistema

### **¿Cómo saber si la suspensión funciona correctamente?**

Desde **AECA-ITV** explican que, en el caso de los amortiguadores, el desgaste es progresivo, por lo que es difícil diferenciar durante la conducción si estos deben ser sustituidos por unos nuevos, salvo tener cierta experiencia en el comportamiento del vehículo con los amortiguadores en mal estado. Sin embargo, existen algunas pautas para su detección.

## Nota de prensa

Uno de los síntomas de este desgaste es que el vehículo tendrá un rebote excesivo. Una de la forma más sencilla de confirmar este problema, en aquellos vehículos en los que es posible realizarlo, como los turismos, motocicletas y algunas furgonetas, es empujar hacia abajo la carrocería del vehículo en cada una de las ruedas y, si los amortiguadores están en buen estado, el vehículo debería recuperar su posición original sin ningún tipo de rebote. En caso contrario, es un claro síntoma de que ya no están haciendo su correcta función y hace falta sustituirlos.

Por otro lado, los baches y las curvas son los acontecimientos en los que el sistema de suspensión recibe un mayor estrés. Si al pasar por ellos, se escucha algún tipo de ruido extraño o un efecto de oscilación del vehículo, no se puede dejar pasar. Es muy probable que la suspensión esté dañada.

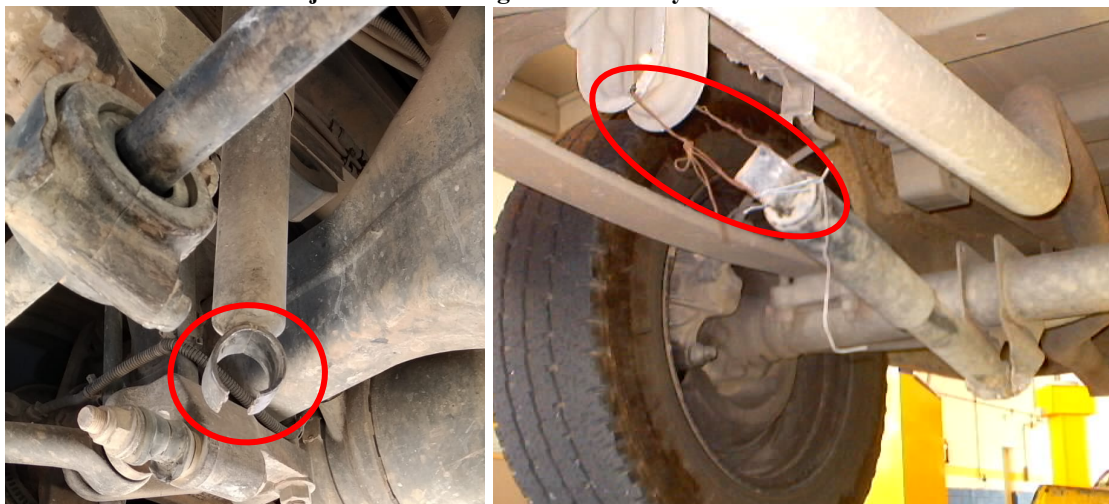
### Los defectos más impactantes en el sistema de suspensión

**AECA-ITV** ha recopilado [una serie de fotografías](#) captadas por los inspectores de distintas estaciones de ITV a nivel nacional que muestran los defectos graves o muy graves en el sistema de suspensión con los que algunos vehículos se presentan para realizar la inspección técnica. Estas son algunas de dichas imágenes.

**Elemento elástico de la suspensión rajado:      Soporte elemento elástico (ballesta) roto:**



**Fijación de amortiguadores rotos y artesanales:**





## Nota de prensa

### **Sobre AECA-ITV**

Es una asociación empresarial, de ámbito nacional, sin ánimo de lucro, integrada por la práctica totalidad de las entidades que prestan el servicio de ITV en España. Cuenta con 82 entidades asociadas, que gestionan 411 centros de ITV, con 1.039 líneas de inspección.

[www.aeca-itv.com](http://www.aeca-itv.com)

### **Para más información:**

#### **Contacto de prensa**

#### **Eolo Comunicación**

Alicia de la Fuente

[alicia@eolocomunicacion.com](mailto:alicia@eolocomunicacion.com)

Karen Pereira

[karen@eolocomunicacion.com](mailto:karen@eolocomunicacion.com)

Tel. 912416996 / 669 825 278